

# Une association dynamique au service des professionnels de la santé et des étudiants en souffrance



Association  
reconnue  
d'intérêt général  
créée en 2015

**Soutenir  
psychologiquement**  
les professionnels de la santé  
rendus vulnérables

**Agir en prévention**  
pour leur mieux-être

# Une nécessité



**50%**

d'entre eux estiment  
être, ou avoir été en  
situation de burn out\*

**47%**

ne savent pas  
à qui s'adresser  
en cas de difficulté\*

**48%**

pensent que leur souffrance  
psychologique pourrait impacter  
la qualité des soins au point  
de mettre en danger les patients\*

# Les missions de l'association SPS



Aider



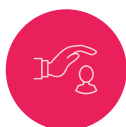
Accompagner



Former



Comprendre



Prévenir



Fédérer

# Aider



En écoutant la souffrance des professionnels de la santé et des étudiants grâce à un **numéro vert SPS, gratuit, confidentiel, disponible 7j/7-24h/24**, 100% de décrochés.

**0 805 23 23 36**

Service & appel gratuits

100 psychologues de la plateforme



PROS-CONSULTE

OU



L'application  
asso sps  
à télécharger

réorientation ►



# Accompagner



AIDER

ACCOMPAGNER

FORMER

COMPRENDRE

PRÉVENIR

FÉDÉRER

En prenant en charge les professionnels de la santé  
et les étudiants via un maillage territorial

## Consultations physiques

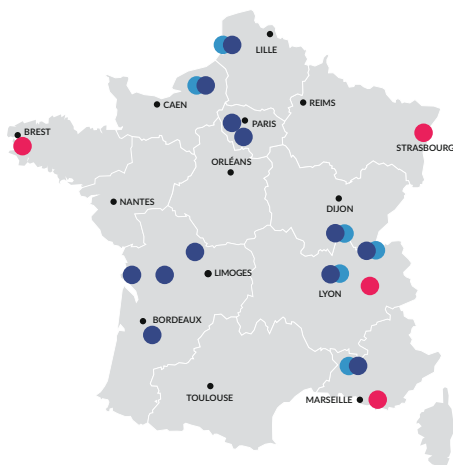
réseau national du risque psycho-social  
(psychologues, médecins, psychiatres)

**réorientation  
si nécessaire**

> Accès à l'annuaire  
sur le site [www.asso-sps.fr](http://www.asso-sps.fr)



## Hospitalisation en unités dédiées



> Accès à la carte  
sur le site [www.asso-sps.fr](http://www.asso-sps.fr)

# Former



- > Les **psychologues, médecins généralistes et psychiatres**, pour constituer le réseau national du risque psycho-social en partenariat avec



- > Tous les **autres praticiens** souhaitant repérer et accompagner leurs collègues (réseau des accompagnants)
- > Les **responsables d'équipe** pour être sensibilisés au management et les autres professionnels de la santé pour améliorer la qualité de vie au travail et la qualité des soins

# Comprendre



En réalisant de nombreuses  
**enquêtes et études**  
pour identifier les causes et besoins  
des professionnels de la santé  
et les étudiants rendus vulnérables

AIDER

ACCOMPAGNER

FORMER

**COMPRENDRE**

PRÉVENIR

FÉDÉRER



# Prévenir



En proposant à des **ateliers de prévention** pour le mieux-être

*les*  
**JADES**  
Journées d'**A**telier**S** Dynamiques  
et d'**E**changes en **S**anté

*e* **JADES**

En matière de soutien psychologique,

**74%** des professionnels de santé sont favorables

à l'accès à des interventions non médicamenteuses (mindfulness, relaxation, hypose, activité physique...)

## Objectifs

- > Déclencher une véritable prise de conscience en aidant les professionnels de la santé et les étudiants à adopter des comportements vertueux de prévention de leur santé.
- > Proposer des solutions concrètes de prévention au travers d'ateliers et d'échanges.



# Fédérer



En organisant tous les ans  
**un colloque national**  
depuis 2015



AIDER

ACCOMPAGNER

FORMER

COMPRENDRE

PRÉVENIR

**FÉDÉRER**

# La Maison des soignants



**MAISON**  
*des soignants*  
Une initiative de l'association SPS

**Premier lieu privilégié** et dédié  
à tous les étudiant-es en santé et professionnel·les  
de la santé pour améliorer **leur mieux-être**



**S'informer**



**Se soigner**





## Se ressourcer

Située à deux pas de l'Arc de Triomphe, **la Maison des soignants** offre dans un espace de près de 800 m<sup>2</sup> une expérience originale **pour se soigner, s'informer et se ressourcer**, avec :

- Des consultations psychologiques et bilans en activité physique
- Des groupes de parole
- Des formations
- Des ateliers de prévention et de ressources
- Des permanences post burn out, administratives et juridiques
- Des conférences et animations...

**Destinée à tous les professionnel·les de la santé et étudiant·es en santé** (médicaux, paramédicaux et autres professionnels au contact des patients).



**Adresse :** 4, rue de Traktir – 75116 Paris  
(à côté de l'Arc de Triomphe)

**Accès :** station Charles de Gaulle – Étoile  
Métro lignes 1, 2 et 6 ou RER A

**Contact :** [contact@maison-des-soignants.fr](mailto:contact@maison-des-soignants.fr)

**Site :** [www.maison-des-soignants.fr](http://www.maison-des-soignants.fr)



# Soutenez l'association SPS !



Participez à une action de santé publique pour accompagner les professionnels de santé et les étudiants en souffrance et faire vivre l'association SPS qui a pour missions de :

- **Venir en aide aux professionnels de la santé en souffrance au travail et aux étudiants**
- **Agir en prévention pour leur mieux-être**

Rendez-vous sur [www.asso-sps.fr/adhesion](http://www.asso-sps.fr/adhesion)

Vous pouvez également faire un don.  
Contactez-nous pour plus d'informations.

---

[www.asso-sps.fr](http://www.asso-sps.fr)

Email : [contact@asso-sps.fr](mailto:contact@asso-sps.fr)

Tél. : 09 83 05 79 24



[www.facebook.com/assoSPS/](https://www.facebook.com/assoSPS/)



[@AssoSPS](https://twitter.com/AssoSPS)

---

L'association SPS est une association loi 1901 à but non lucratif et reconnue d'intérêt général.  
Les adhésions et dons font l'objet d'une déduction fiscale.