



Journée Mondiale de l'Endométriose

Brisons le silence !



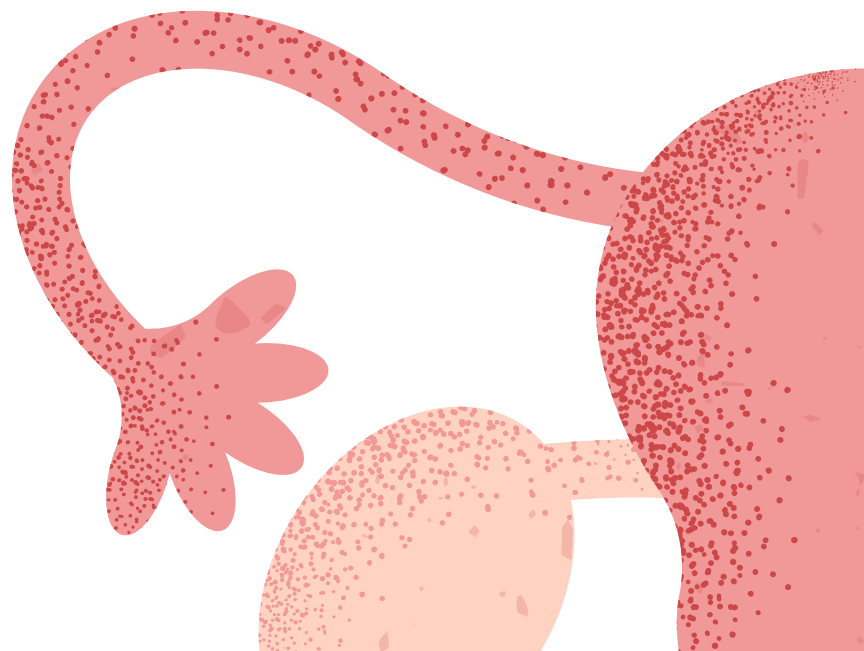
L'endométriose touche
1 femme sur 10
et pourtant, il faut en moyenne
7 ans
pour obtenir un diagnostic.

***Parlons-en et aidons à briser le
tabou !***



1 Qu'est-ce que l'endométriose ?

Une **maladie chronique** où un tissu similaire à l'endomètre se développe en dehors de l'utérus, provoquant **douleurs et complications.**



2

Les symptômes possibles :



- **Douleurs pelviennes** intenses (surtout pendant les règles)
- **Règles abondantes et/ou irrégulières**
- **Fatigue chronique**
- **Douleurs pendant les rapports**
- Troubles **digestifs** et **urinaires**



3 Comment se faire dépister ?



- **Écoutez votre corps et consultez** en cas de doutes.
- **Examens possibles** : échographie pelvienne, IRM, coelioscopie.
- **Ne minimisez pas vos douleurs**, un diagnostic précoce peut tout changer !



4 Qui consulter ?



- **Médecin généraliste** (pour une première orientation)
- **Gynécologue spécialisé** (pour le diagnostic)
- **Kinésithérapeute spécialisé** (travail sur les douleurs)
- **Nutritionniste** (adaptation alimentaire)
- **Psychologue** (prise en charge du stress et de la douleur chronique)



Notre podcast, pour en savoir plus :



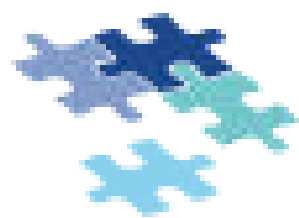
À l'occasion de la Journée mondiale contre l'endométriose, écoutez l'interview du Dr Julie Pariente, gynécologue-obstétricienne.



Au programme :

- Comprendre une maladie souvent invisible
- Reconnaître les symptômes (douleurs anormales)
- Pourquoi le diagnostic est encore trop tardif
- Les options de prise en charge (hormonal, douleur, chirurgie, approches complémentaires)





**CPTS Paris
NEUF**

**Les professionnels de la santé de Paris
9ème s'engagent pour votre santé.**